

درخت دانش پذیرندگان



تجارت الکترونیک پارسیان



فهرست مطالب

۰۱
۰۱
۰۱
۰۲
۰۳

۰۴

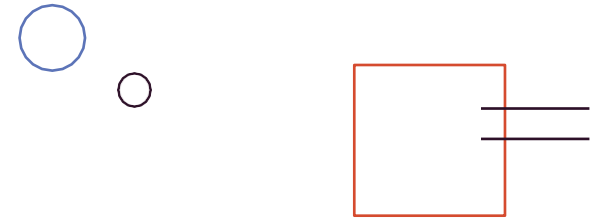
۰۴

۰۶

۰۶

۰۶

۰۸



درخت دانش دستگاه کارتخوان

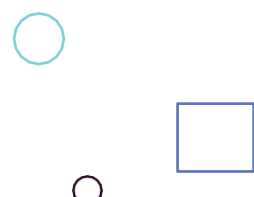
- زمان تسویه تراکنش‌ها
- نحوه مشاهده تراکنش‌ها در وبسایت
- نحوه گزارش‌گیری از کارتخوان
- بیمه پذیرندگان

درخت دانش خدمات پذیرندگان تاپ

- نحوه تغییر بستر ارتباطی کارتخوان

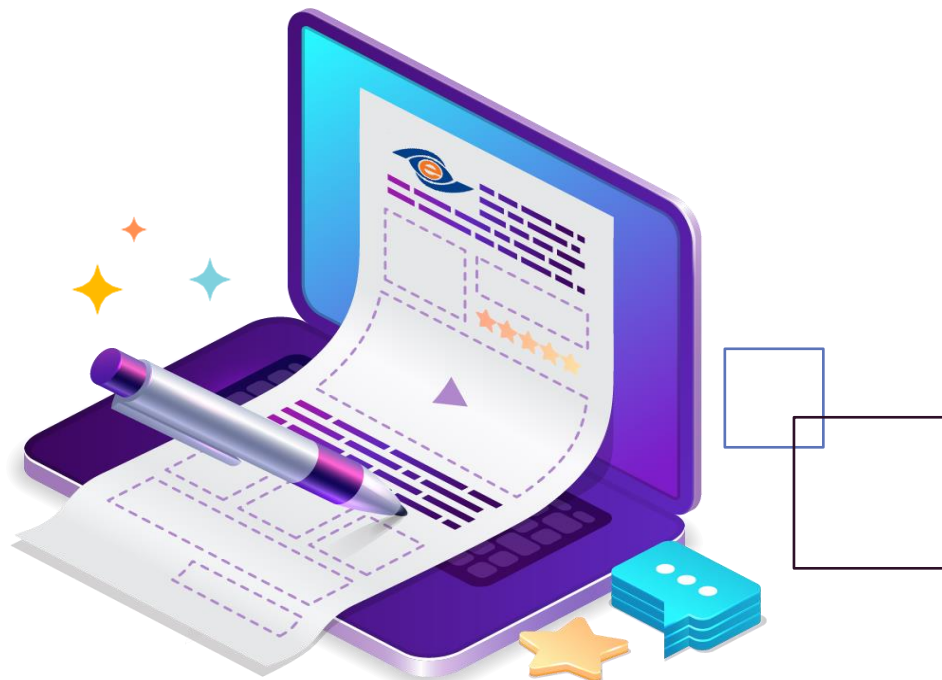
درخت دانش درگاه اینترنتی

- نحوه احراز هویت
- مشکلات و سؤالات متداول پذیرندگان
- طرح کارما



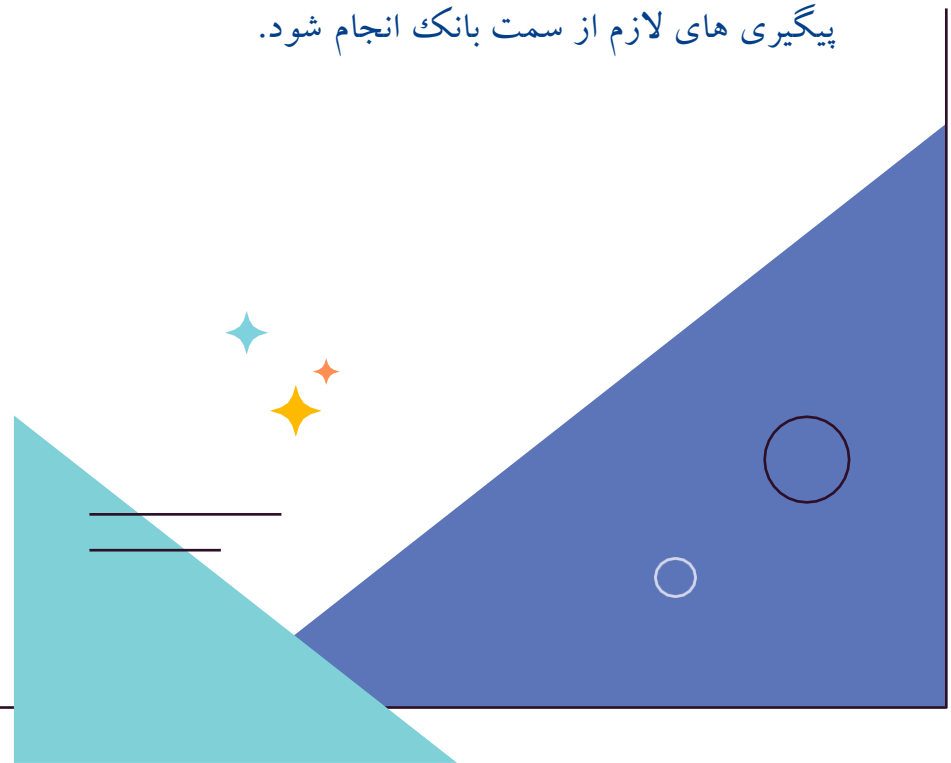
نحوه مشاهده تراکنش‌ها در سایت

علاوه بر مشاهده تراکنش‌ها در قسمت گزارشات کارتخوان، پذیرندگان می‌توانند از طریق سایت pec.ir قسمت خدمات < خدمات پذیرندگان > ورود پذیرنده؛ با وارد کردن شماره پایانه و سریال پایانه (درج شده در پشت کارتخوان) اقدام به ورود و مشاهده تراکنش‌ها نمایند.



زمان تسویه تراکنش‌ها

تسویه تراکنش‌های انجام شده روی کارتخوان در هر ساعت شبانه روز (تا ساعت ۲۳:۴۵) ساعت ۵ صبح روز بعد در روزهای کاری و ساعت ۱۷ روز بعد در روزهای تعطیل میباشد. در صورت عدم واریزی در ساعات ذکر شده احتمال اختلال واریزی از سوی بانک وجود دارد که می‌بایست پیگیری‌های لازم از سمت بانک انجام شود.

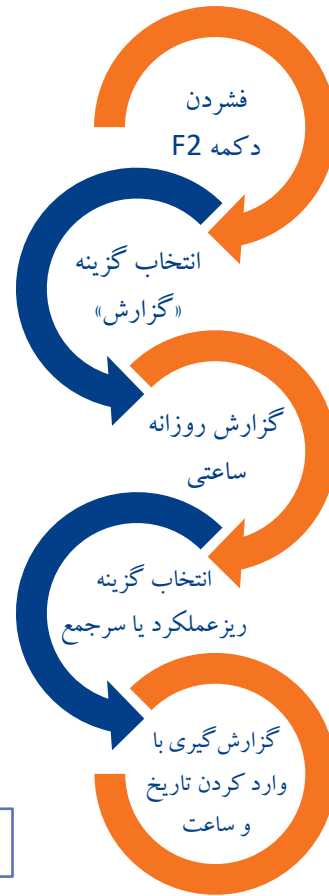


نحوه گزارش گیری از کارتخوان

وضعیت گزارش گیری پایانه
pax



وضعیت گزارش گیری پایانه
ic3600 و nweland



وضعیت گزارش گیری پایانه
demco و c3300



بیمه پذیرندگان

شرط ورود به طرح بیمه ایجاد حداقل ۴۵۰ تراکنش خرید بالای ۵۰,۰۰۰ ریالی در ۳ ماه متوالی می باشد که بر اساس تعداد تراکنش در **پنج سطح برنزی، نقره‌ای، طلایی، پلاتینیومی و تاپ پلاس** طبقه بندی می شود. لازم به ذکر است پذیرنده‌های که در سطح طلایی، پلاتینیومی یا تاپ پلاس قرار بگیرند علاوه بر اینکه خودشان مشمول بیمه هستند، همسر ایشان نیز می توانند از خدمات بیمه استفاده کنند.



تعداد ماهانه بیش از
۴۰۰۱ تراکنش بالای
۵۰,۰۰۰ ریال



تعداد ماهانه ۲۵۰۱ تا
۴۰۰۰ تراکنش بالای
۵۰,۰۰۰ ریال



تعداد ماهانه ۱۵۰۱ تا
۲۵۰۰ تراکنش بالای
۵۰,۰۰۰ ریال



تعداد ماهانه ۷۰۱ تا
۱۵۰۰ تراکنش بالای
۵۰,۰۰۰ ریال



تعداد ماهانه ۴۵۰ تا
۷۰۰ تراکنش بالای
۵۰,۰۰۰ ریال

نحوه تغییر بستر ارتباطی کارتخوان‌ها

۲. مشاهده ترمینال‌ها و دریافت رسید دیجیتال

در منوی ترمینال‌های من تعداد پایانه‌های موجود نمایش داده می‌شود که با انتخاب گزینه ویرایش می‌توانید شماره موبایل و نام دلخواه برای این پایانه رو تغییر دهید که این تغییرات صرفاً جهت استفاده از نرم افزار تاپ اعمال می‌گردد و هیچ تغییری بر روی رسید‌های چاپ شده از دستگاه اعمال نمی‌گردد.

همچنین با فعال نمودن گزینه‌ی دریافت رسید دیجیتال نسخه‌ی دیجیتال رسید تراکنش کارتخوان در نرم افزار تاپ برای شما ارسال می‌گردد و دیگر نیازی به چاپ کاغذی رسید تراکنش نخواهید داشت.



۱. نحوه ورود به سامانه

جهت ورود ابتدا می‌توانید از گزینه‌ی سایر و سپس انتخاب گزینه‌ی خدمات پذیرندگان تاپ با وارد کردن کد ملی و رمز عبور وارد قسمت خدمات پذیرندگان تاپ شوید (در صورت فراموشی رمز نیز می‌توانید از گزینه رمز عبور را فراموش کردم با وارد کردن کد ملی و شماره همراه نسبت به دریافت کد ۶ رقمی اقدام نمایید، در نظر داشته باشید که شماره موبایل و کد ملی باید مربوط به اطلاعاتی باشد که در زمان درخواست کارتخوان ارائه شده است و در صورت نیاز به اصلاح اطلاعات می‌توانید از طریق کانال ارتباطی ۲۳۱۸ اقدام نمایید.



نحوه تعمیر بستر ارتباطی کارتخوان‌ها

۳. مشاهده ریز تراکنش پایانه

در منوی تراکنش ترمینال‌ها می‌توانید تراکنش‌های پایانه را با اعمال فیلترهای موجود مشاهده نمایید ابتدا با انتخاب گزینه‌ی همه ترمینال‌ها ترمینال مورد نظر خود را مشخص نمایید و سپس بازه زمانی تراکنش‌های مورد نظر را انتخاب نمایید (بازه انتخابی باید ۷ روزه باشد)

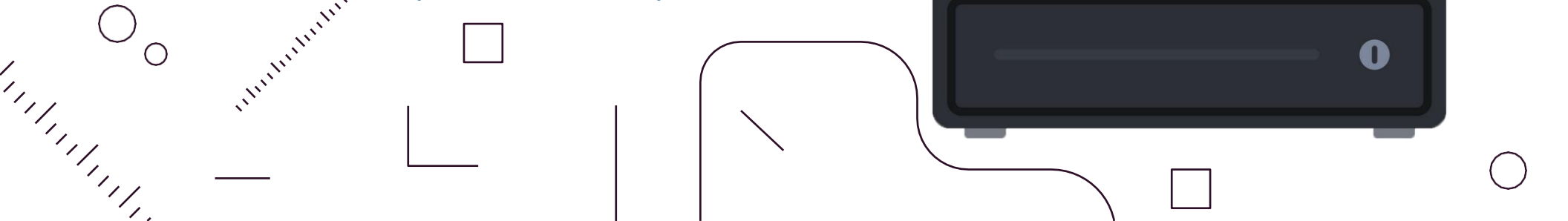


۴. نحوه ثبت و پیگیری درخواست‌ها

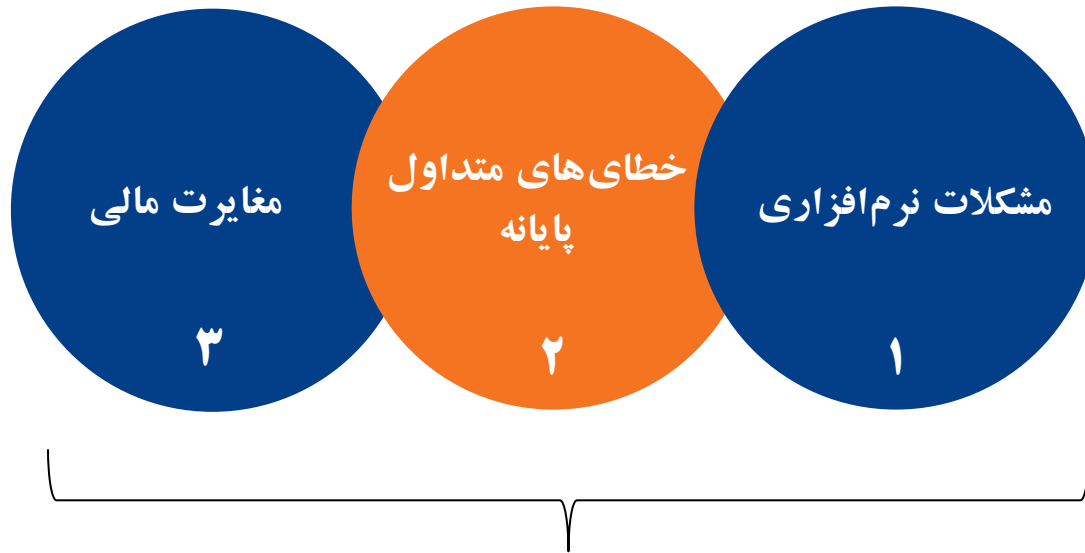
جهت ثبت درخواست پشتیبانی گزینه درخواست‌ها را انتخاب می‌نمایید که در این منو می‌توانید هم درخواست‌هایی که در حال پیگیری هست رو مشاهده نمایید و هم مدیریت درخواست‌های ثبت شده در گذشته را انجام دهید.

با انتخاب گزینه‌ی ثبت درخواست جدید می‌توانید خدمات پشتیبانی مورد نظر خود رو انتخاب نمایید بدین صورت که در ابتدا نوع درخواست که می‌توانید درخواست (تعمیر کارتخوان، درخواست تغییر نام و آدرس و تلفن و کدپستی، تغییر حساب) را ثبت نمایید و سپس نوع تعمیر، اولویت درخواست و زمان مراجعه پیشنهادی را مشخص نمایید.

در قسمت درخواست‌های باز می‌توانید با انتخاب گزینه جزئیات اطلاعاتی از جزئیات درخواست مثل نوع درخواست، کد پیگیری، وضعیت درخواست، نام تکنسین و زمان مراجعه ایشان را مشاهده فرمایید.



مشکلات درگاه اینترنت



مشکلات و سؤالات متداول پذیرندگان

نحوه احراز هویت

در ابتدا پس از تماس پذیرنده با مرکز تماس ۲۳۱۸ و اتصال به کارشناسان و اخذ شماره پایانه یا کد ملی از پذیرنده، با نمایش اطلاعات ایشان احراز هویت در سامانه همتاپ انجام می گیرد.

در صورت بروز مشکلات نرم افزاری ، خطاهای متداول پایانه و مغایرت مالی برای پذیرنده ، ایشان می بایست مشکل خود را به همراه شماره پایانه، اسم سایت و آی پی درگاه ، با ایمیلی که پذیرنده در فرم قرارداد اعلام کرده یا با ایمیل سایتش به آدرس ایمیل ehelp@pec.ir ارسال نماید. در صورت برطرف نشدن مشکل، پس از تماس با مرکز تماس ۲۳۱۸ و اعلام مشکل خود، تیکت بررسی ثبت و به سمت همکاران درگاه ارسال می شود که ظرف ۲۴ ساعت کاری مشکل پذیرنده برطرف خواهد شد



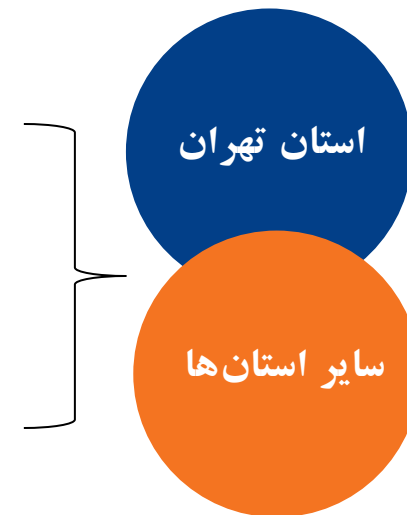
مشکلات و سؤالات متداول پذیرندگان



۴. درخواست درگاه اینترنتی

در خصوص درخواست درگاه اینترنتی اگر پذیرنده در استان تهران باشد پس از تماس با مرکز تماس ۲۳۱۸ و اعلام اطلاعات شخصی و ثبت تیکت مربوطه به همکاران درگاه اعلام شده و در اسرع وقت با وی تماس گرفته خواهد شد.

در سایر استان ها اگر متقاضی حقوقی (شرکت) باشد باید مدارک خود را به آدرس ipg@pec.ir ارسال کند چنانچه مدارک مقضی داشته باشد در ایمیل به ایشان اعلام می شود در غیر این صورت تا دو روز کاری درگاه اینترنتی برای ایشان فعال خواهد شد. اما اگر متقاضی حقیقی (شخص) باشد با انتخاب نزدیکترین نمایندگی یا دفتر مرکزی جهت احراز هویت و نشان دادن مدارک مراجعه خواهد کرد.



طرح کارما

در خصوص جذب پذیرنده اینترنتی شارژ (طرح کارما) در صورتی که متقاضی خواستار جذب پذیرنده اینترنتی شارژ و بسته اینترنتی بود:

ابتدا باید وارد سایت pec.ir و یا topup.pec.ir شده و در بخش ثبت درخواست پذیرندگی شارژ (طرح کارما) درخواست خود را ثبت کرده، درخواست ایشان بررسی شده و طی ۲۴ ساعت کاری با ایشان تماس گرفته خواهد شد و توضیحات لازم ارایه و مدارک هویتی از متقاضی دریافت می شود.

سپس قرارداد تنظیم شده و برای متقاضی ارسال می شود و پس از دریافت قرارداد امضا شده توسط متقاضی، پایانه در pgw تعریف و فعالسازی لینک شارژ در topup انجام شده و در نهایت لینک برای پذیرنده ارسال می گردد.



دست به کار شو!

جوایز: ۲ عدد گوشی سامسونگ A50s | یک دستگاه ps4

تاریخ فرعه کشی
۲۰ مرداد

کارماتاپ
راهکار فروش خدمات الکترونیک

یک دستگاه PS4
۲ عدد گوشی سامسونگ A50s

کارماتاپ یک پیشنهاد همکاری برای شماست،
در هر حال و هر جا که هستی با فروش شارژ و بسته اینترنت همکاری تاپ شو
برای کسب اطلاعات بیشتر به سایت <https://b2n.ir/Topupcharge> مراجعه نمایید

تجارت الکترونیک پارسیان (تاپ)
روابط عمومی و تبلیغات





تجارت الکترونیک پارسیان

www.pec.ir